

## 1. Perfil dos Estudantes de Enfermagem (L - Integral)

### 1.1. Perfil Geral - 2017

Nos dados apresentados abaixo, são considerados **ingressantes** os estudantes que entraram na UnB no ano de 2017; **matriculados** todos os estudantes da UnB que efetuaram matrícula no ano de 2017 em ao menos uma disciplina, de acordo com seu histórico escolar; e **formados** todos os estudantes que saíram do curso por formatura em graduação, também no ano de 2017. A fonte da informação é o Sistema de Graduação (SIGRA), extração de 25/05/2018.

#### *Perfil dos estudantes por sexo*

Sexo	Ingressantes	Matriculados	Formados

#### *Perfil dos estudantes por faixa etária (na data de ingresso)*

Faixa Etária	Ingressantes	Matriculados	Formados

#### *Perfil dos estudantes por raça/cor autodeclarada*

Raça/Cor	Ingressantes	Matriculados	Formados

#### *Perfil dos estudantes por cota*

Cota	Ingressantes	Matriculados	Formados

#### *Perfil dos estudantes por forma de ingresso*

Forma de Ingresso no Curso	Ingressantes	Matriculados	Formados

Table: Perfil dos estudantes por forma de saída

Forma de Saída do Curso	Ingressantes	Matriculados	Formados

### 1.2. Perfil do Egresso - 2017

Nos dados apresentados abaixo, são considerados egressos todos os estudantes da UnB que já saíram do curso, independentemente da forma de saída, que pode ter ocorrido por formatura ou evasão; são considerados formados todos os estudantes da UnB que saíram do curso por formatura em graduação até o ano de 2017; e evadidos são os discentes que saíram dos curso, por forma diferente da conclusão, também até o ano de 2017.

*Perfil dos egressos por sexo*

Sexo	Egressos	Formados	Evadidos
Feminino	621	151	470
Masculino	102	15	87
Total	723	166	557

*Perfil dos egressos por faixa etária (na data de ingresso)*

Faixa Etária	Egressos	Formados	Evadidos
Até 18 anos	199	31	168
18 a 24 anos	443	108	335
25 a 29 anos	54	14	40
30 a 34 anos	8	4	4
35 a 39 anos	11	3	8
40 a 44 anos	2	1	1
45 anos ou mais	5	4	1
NA	1	1	0
Total	723	166	557

*Perfil dos egressos por raça/cor autodeclarada*

Raça/Cor	Egressos	Formados	Evadidos
Amarela	1	1	0
Branca	30	5	25
Indígena	1	0	1
Não Dispõe de Informação	654	150	504
Parda	35	9	26
Preta	2	1	1
Total	723	166	557

*Perfil dos egressos por cota*

Cota	Egressos	Formados	Evadidos
Indígena	1	0	1
Negro	29	7	22
Universal	693	159	534
Total	723	166	557

*Perfil dos egressos por forma de ingresso*

Forma de Ingresso no Curso	Egressos	Formados	Evadidos
----------------------------	----------	----------	----------

Dupla Habilitacao	676	154	522
Portador Diploma Curso Superior	27	12	15
Transferencia Facultativa	1	0	1
Vestibular	20	1	19
Total	724	167	557

*Perfil dos egressos por forma de saída*

Forma de Saída do Curso	Egressos	Formados	Evadidos
Deslig - Não Cumpriu condicao	136	0	136
Desligamento - Abandono	390	0	390
Desligamento Jubilamento	1	0	1
Desligamento Rendimento Academico	4	0	4
Desligamento Voluntario	15	0	15
Formatura	166	166	0
Mudanca de Curso	2	0	2
Mudanca de Habilitacao	5	0	5
Novo Vestibular	2	0	2
Transferencia	1	0	1
Vestibular p/outra Habilitacao	1	0	1
Total	723	166	557

*Perfil dos egressos por tempo de permanência, em semestres*

Média de tempo até formatura	Mediana de tempo até formatura	Média de tempo até evasão	Mediana de tempo até evasão
13	13	7,916667	7,5

## 2. Panorama da Evasão

Este estudo tem como objetivo explorar a evolução de duas métricas igualmente importantes no âmbito da gestão universitária: a taxa de evasão e a taxa de sucesso. Seu acompanhamento foi feito com base no ano de ingresso dos alunos – dessa forma, foram considerados todos os egressos que ingressaram entre 2003 e 2012, e verificada sua situação em 10 de abril de 2018, de acordo com o sistema acadêmico da UnB (SIGRA). Não foram considerados, nos cálculos, os cursos de educação à distância.

A metodologia adotada para o cálculo das métricas foi a seguinte:

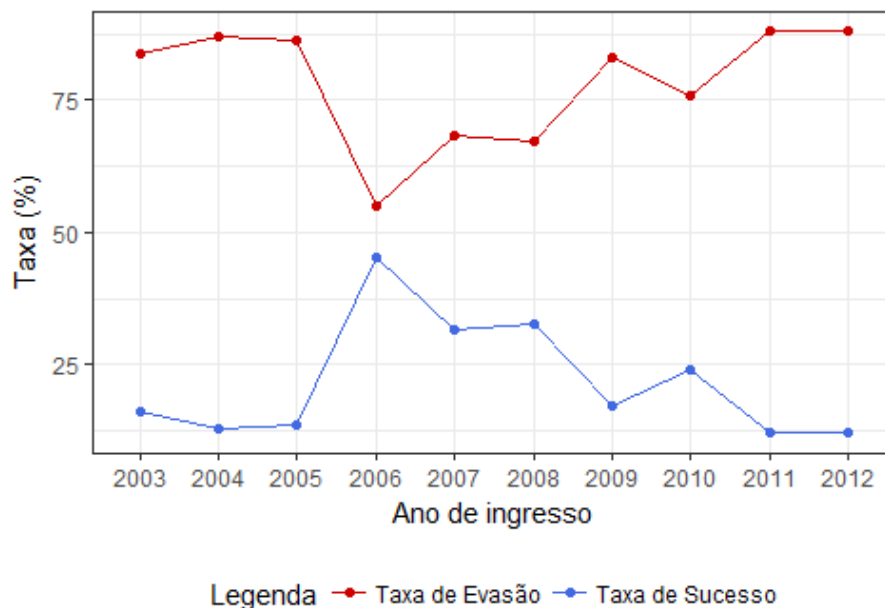
- Taxa de Sucesso: contagem simples do quantitativo de discentes que completaram com sucesso seu curso (ou seja, alcançaram a formatura), dividido pelo total de egressos, em relação à cada ano de ingresso;
- Taxa de Evasão: contagem simples do quantitativo de discentes que saíram do curso por forma diferente da formatura, dividido pelo total de egressos, em relação à cada ano de ingresso.

Os dados gerais, agregados por ano de ingresso, podem ser vistos na tabela abaixo. O gráfico mostra a evolução das taxas, ao longo dos anos de ingresso dos alunos.

*Evolução das taxas de evasão e de sucesso, na UnB*

Ano de Ingresso	Evadidos	Formados	Total	Evasão (%)	Sucesso (%)
2003	26	5	31	83,87	16,13
2004	27	4	31	87,10	12,90
2005	38	6	44	86,36	13,64
2006	17	14	31	54,84	45,16
2007	28	13	41	68,29	31,71
2008	33	16	49	67,35	32,65
2009	29	6	35	82,86	17,14
2010	22	7	29	75,86	24,14
2011	44	6	50	88,00	12,00
2012	22	3	25	88,00	12,00

### Evolução da Taxa de Evasão e da Taxa de Sucesso Graduação UnB



### Análise exploratória das taxas de evasão e sucesso por categorias de interesse

Nesta seção, os dados serão detalhados por cada uma das cinco variáveis de interesse, a saber: gênero, cota de ingresso, raça/cor, faixa etária (na data de ingresso) e forma de ingresso.

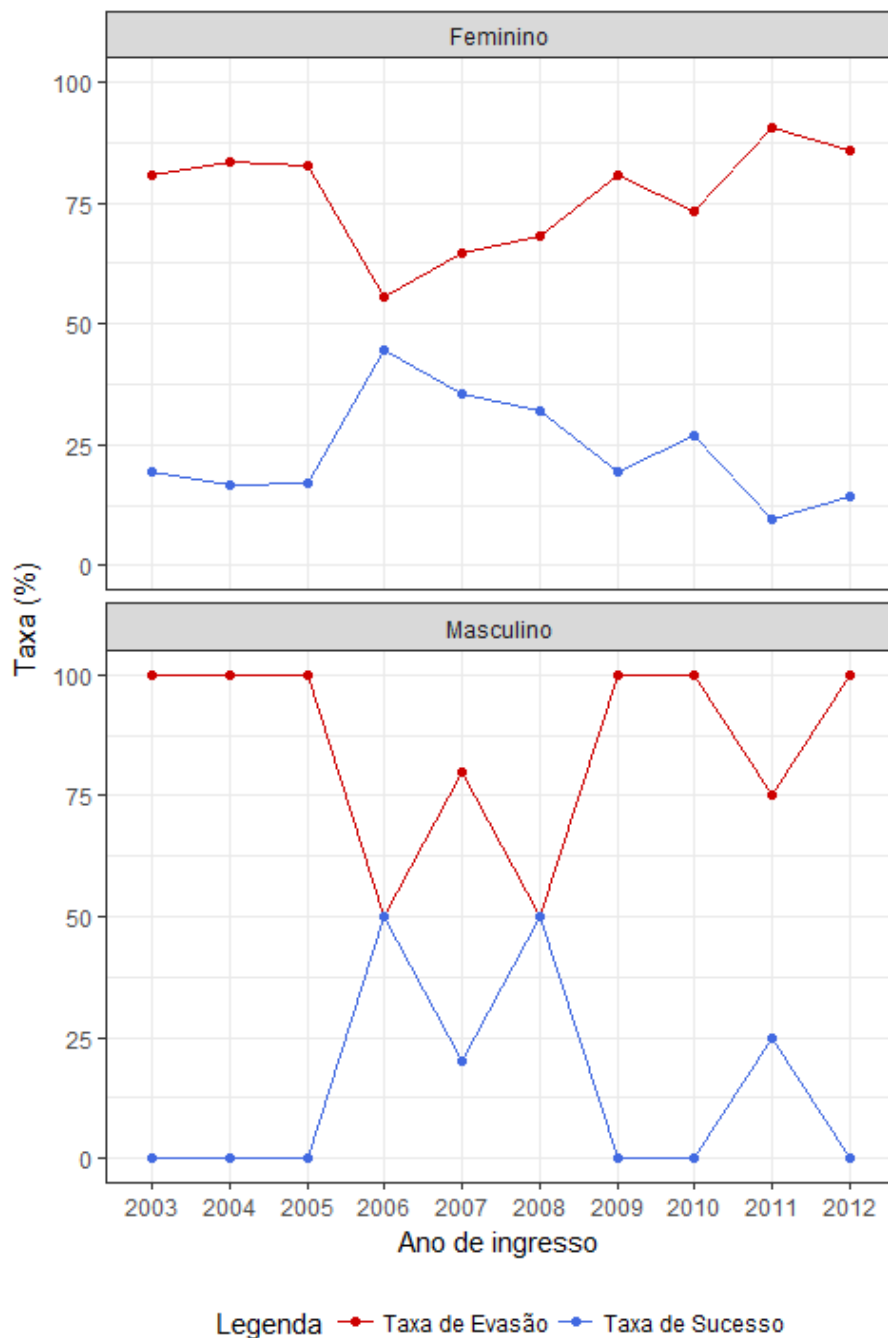
#### 1. Evasão e sucesso por gênero.

*Evolução das taxas de evasão e de sucesso, no curso*

Ano de Ingresso	Sexo	Evadidos	Formados	Total	Evasão (%)	Sucesso (%)
2003	Feminino	21	5	26	80,77	19,23
2003	Masculino	5	0	5	100,00	0,00
2004	Feminino	20	4	24	83,33	16,67
2004	Masculino	7	0	7	100,00	0,00
2005	Feminino	29	6	35	82,86	17,14
2005	Masculino	9	0	9	100,00	0,00
2006	Feminino	15	12	27	55,56	44,44
2006	Masculino	2	2	4	50,00	50,00
2007	Feminino	20	11	31	64,52	35,48
2007	Masculino	8	2	10	80,00	20,00

2008	Feminino	32	15	47	68,09	31,91
2008	Masculino	1	1	2	50,00	50,00
2009	Feminino	25	6	31	80,65	19,35
2009	Masculino	4	0	4	100,00	0,00
2010	Feminino	19	7	26	73,08	26,92
2010	Masculino	3	0	3	100,00	0,00
2011	Feminino	38	4	42	90,48	9,52
2011	Masculino	6	2	8	75,00	25,00
2012	Feminino	18	3	21	85,71	14,29
2012	Masculino	4	0	4	100,00	0,00

### Evolução da Taxa de Evasão e da Taxa de Sucesso Graduação UnB



#### 2. Evasão e sucesso por cota.

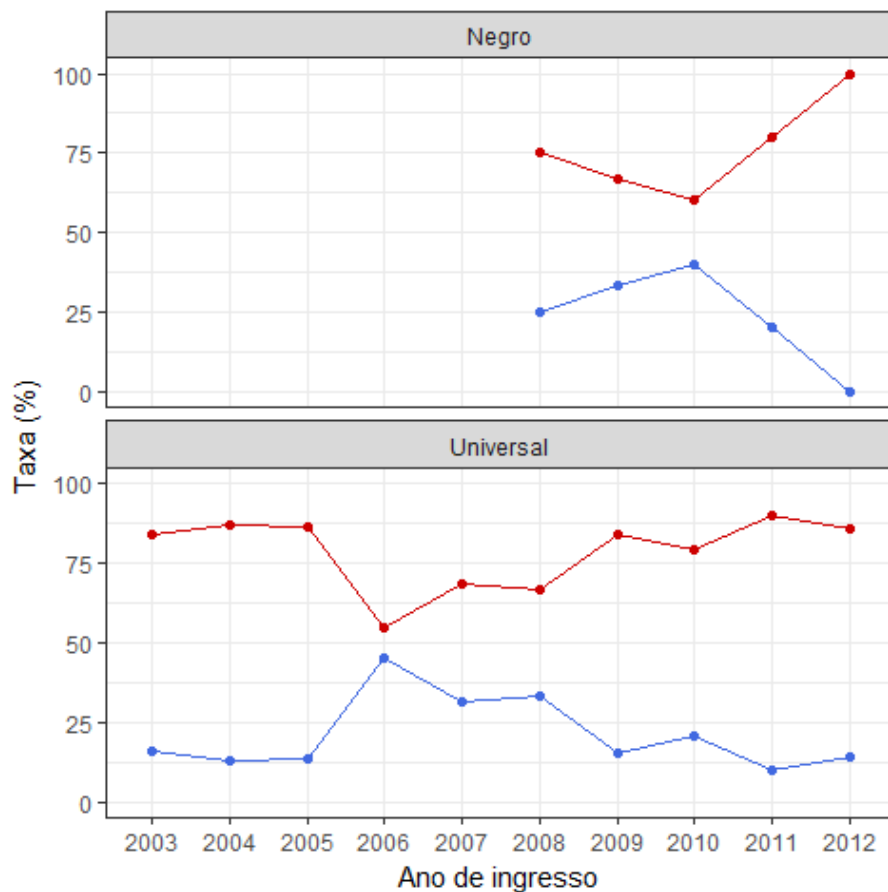
*Evolução das taxas de evasão e de sucesso, no curso*

Ano de Ingresso	Cota	Evadidos	Formados	Total	Evasão (%)	Sucesso (%)
2003	Universal	26	5	31	83,87	16,13

2004	Universal	27	4	31	87,10	12,90
2005	Universal	38	6	44	86,36	13,64
2006	Universal	17	14	31	54,84	45,16
2007	Universal	28	13	41	68,29	31,71
2008	Negro	3	1	4	75,00	25,00
2008	Universal	30	15	45	66,67	33,33
2009	Negro	2	1	3	66,67	33,33
2009	Universal	27	5	32	84,38	15,62
2010	Negro	3	2	5	60,00	40,00
2010	Universal	19	5	24	79,17	20,83
2011	Negro	8	2	10	80,00	20,00
2011	Universal	36	4	40	90,00	10,00
2012	Negro	4	0	4	100,00	0,00
2012	Universal	18	3	21	85,71	14,29



### Evolução da Taxa de Evasão e da Taxa de Sucesso Graduação UnB



Legenda — Taxa de Evasão — Taxa de Sucesso

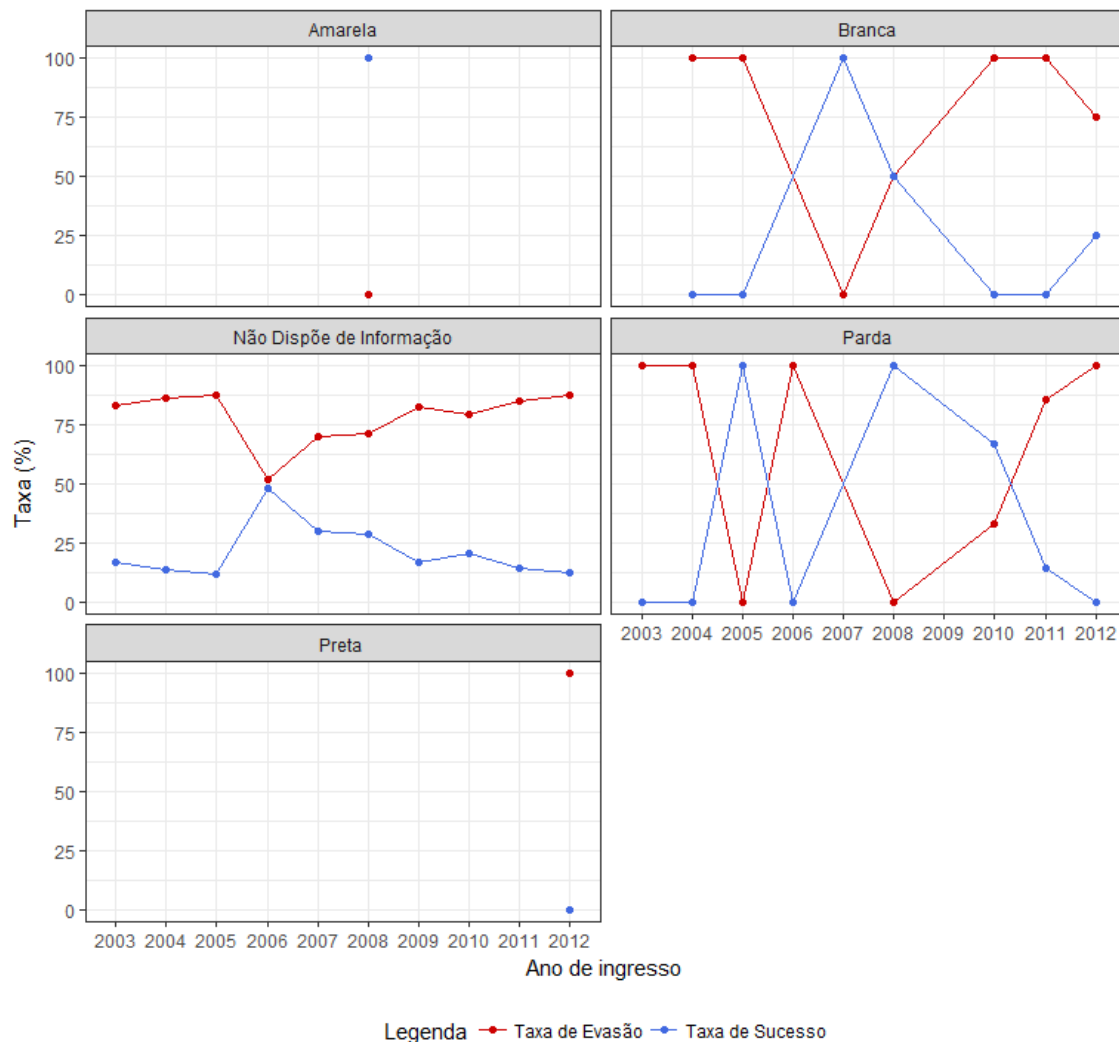
### 3. Evasão e sucesso por raça/cor autodeclarada.

*Evolução das taxas de evasão e de sucesso, no curso*

Ano de Ingresso	Raça/Cor	Evadidos	Formados	Total	Evasão (%)	Sucesso (%)
2003	Não Dispõe de Informação	25	5	30	83,33	16,67
2003	Parda	1	0	1	100,00	0,00
2004	Branca	1	0	1	100,00	0,00
2004	Não Dispõe de Informação	25	4	29	86,21	13,79
2004	Parda	1	0	1	100,00	0,00
2005	Branca	2	0	2	100,00	0,00
2005	Não Dispõe de	36	5	41	87,80	12,20

	Informação					
2005	Parda	0	1	1	0,00	100,00
2006	Não Dispõe de Informação	15	14	29	51,72	48,28
2006	Parda	2	0	2	100,00	0,00
2007	Branca	0	1	1	0,00	100,00
2007	Não Dispõe de Informação	28	12	40	70,00	30,00
2008	Amarela	0	1	1	0,00	100,00
2008	Branca	1	1	2	50,00	50,00
2008	Não Dispõe de Informação	32	13	45	71,11	28,89
2008	Parda	0	1	1	0,00	100,00
2009	Não Dispõe de Informação	29	6	35	82,86	17,14
2010	Branca	2	0	2	100,00	0,00
2010	Não Dispõe de Informação	19	5	24	79,17	20,83
2010	Parda	1	2	3	33,33	66,67
2011	Branca	9	0	9	100,00	0,00
2011	Não Dispõe de Informação	29	5	34	85,29	14,71
2011	Parda	6	1	7	85,71	14,29
2012	Branca	3	1	4	75,00	25,00
2012	Não Dispõe de Informação	14	2	16	87,50	12,50
2012	Parda	4	0	4	100,00	0,00
2012	Preta	1	0	1	100,00	0,00

### Evolução da Taxa de Evasão e da Taxa de Sucesso Graduação UnB



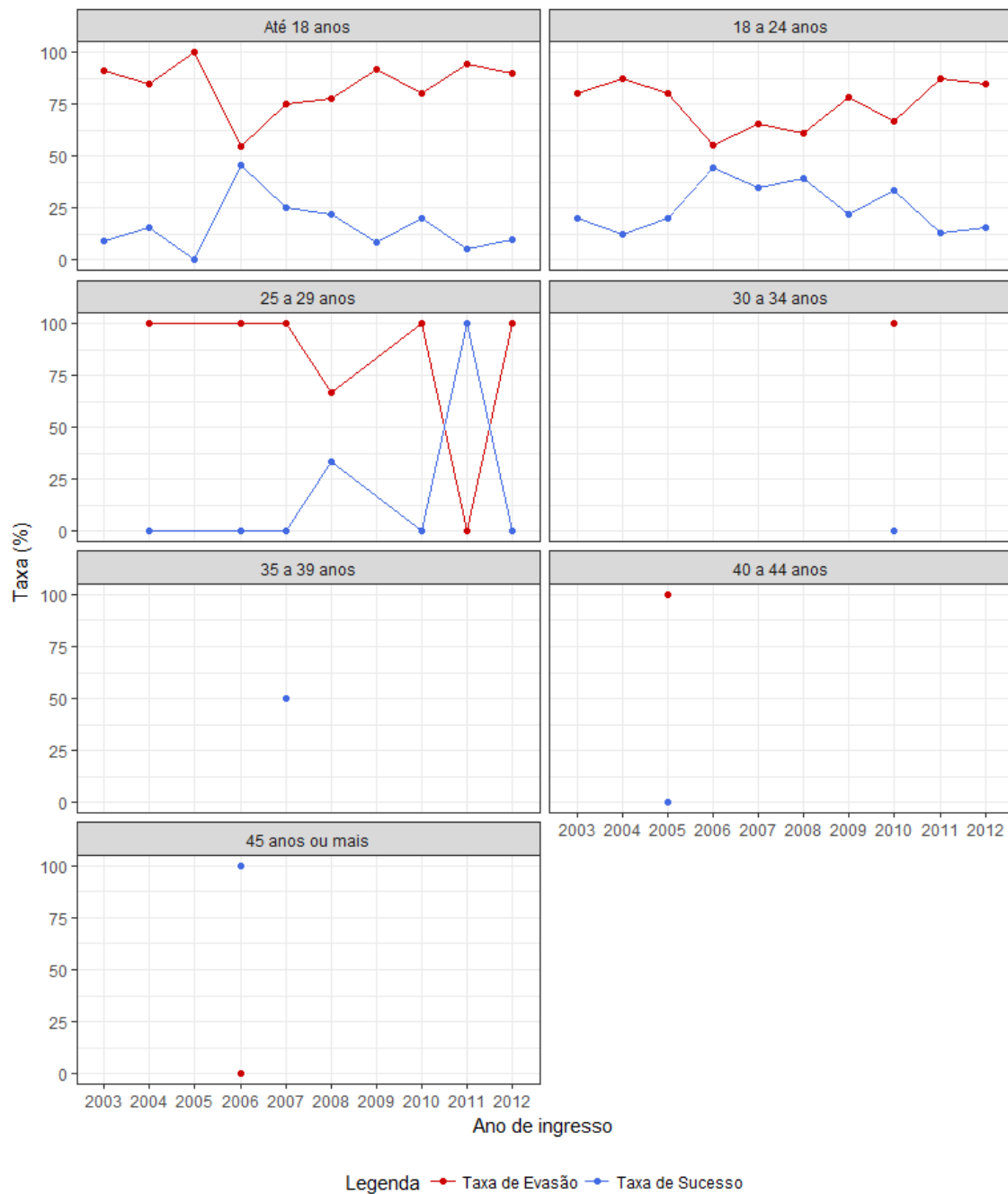
#### 4. Evasão e sucesso por faixa etária (na data de ingresso).

##### *Evolução das taxas de evasão e de sucesso, no curso*

Ano de Ingresso	Faixa Etária	Evadidos	Formados	Total	Evasão (%)	Sucesso (%)
2003	Até 18 anos	10	1	11	90,91	9,09
2003	18 a 24 anos	16	4	20	80,00	20,00
2004	Até 18 anos	11	2	13	84,62	15,38
2004	18 a 24 anos	14	2	16	87,50	12,50
2004	25 a 29 anos	2	0	2	100,00	0,00
2005	Até 18 anos	13	0	13	100,00	0,00
2005	18 a 24 anos	24	6	30	80,00	20,00
2005	40 a 44 anos	1	0	1	100,00	0,00

2006	Até 18 anos	6	5	11	54,55	45,45
2006	18 a 24 anos	10	8	18	55,56	44,44
2006	25 a 29 anos	1	0	1	100,00	0,00
2006	45 anos ou mais	0	1	1	0,00	100,00
2007	Até 18 anos	9	3	12	75,00	25,00
2007	18 a 24 anos	17	9	26	65,38	34,62
2007	25 a 29 anos	1	0	1	100,00	0,00
2007	35 a 39 anos	1	1	2	50,00	50,00
2008	Até 18 anos	14	4	18	77,78	22,22
2008	18 a 24 anos	17	11	28	60,71	39,29
2008	25 a 29 anos	2	1	3	66,67	33,33
2009	Até 18 anos	11	1	12	91,67	8,33
2009	18 a 24 anos	18	5	23	78,26	21,74
2010	Até 18 anos	8	2	10	80,00	20,00
2010	18 a 24 anos	10	5	15	66,67	33,33
2010	25 a 29 anos	3	0	3	100,00	0,00
2010	30 a 34 anos	1	0	1	100,00	0,00
2011	Até 18 anos	17	1	18	94,44	5,56
2011	18 a 24 anos	27	4	31	87,10	12,90
2011	25 a 29 anos	0	1	1	0,00	100,00
2012	Até 18 anos	9	1	10	90,00	10,00
2012	18 a 24 anos	11	2	13	84,62	15,38
2012	25 a 29 anos	2	0	2	100,00	0,00

### Evolução da Taxa de Evasão e da Taxa de Sucesso Graduação UnB



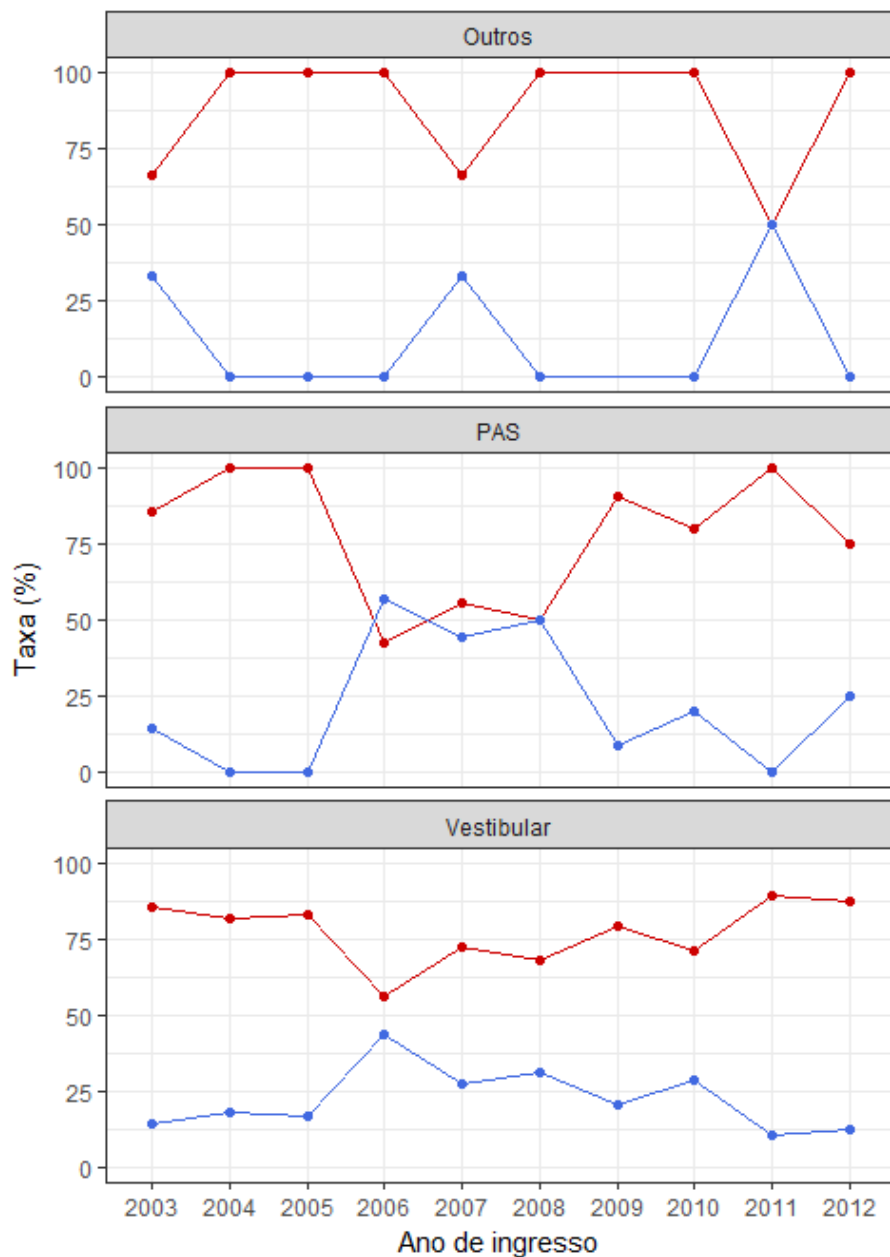
#### 5. Evasão e sucesso por forma de ingresso.

*Evolução das taxas de evasão e de sucesso, no curso*

Ano de Ingresso	Forma de Ingresso	Evadidos	Formados	Total	Evasão (%)	Sucesso (%)
2003	Outros	2	1	3	66,67	33,33

2003	PAS	6	1	7	85,71	14,29
2003	Vestibular	18	3	21	85,71	14,29
2004	Outros	3	0	3	100,00	0,00
2004	PAS	6	0	6	100,00	0,00
2004	Vestibular	18	4	22	81,82	18,18
2005	Outros	1	0	1	100,00	0,00
2005	PAS	7	0	7	100,00	0,00
2005	Vestibular	30	6	36	83,33	16,67
2006	Outros	1	0	1	100,00	0,00
2006	PAS	3	4	7	42,86	57,14
2006	Vestibular	13	10	23	56,52	43,48
2007	Outros	2	1	3	66,67	33,33
2007	PAS	5	4	9	55,56	44,44
2007	Vestibular	21	8	29	72,41	27,59
2008	Outros	3	0	3	100,00	0,00
2008	PAS	4	4	8	50,00	50,00
2008	Vestibular	26	12	38	68,42	31,58
2009	PAS	10	1	11	90,91	9,09
2009	Vestibular	19	5	24	79,17	20,83
2010	Outros	3	0	3	100,00	0,00
2010	PAS	4	1	5	80,00	20,00
2010	Vestibular	15	6	21	71,43	28,57
2011	Outros	2	2	4	50,00	50,00
2011	PAS	8	0	8	100,00	0,00
2011	Vestibular	34	4	38	89,47	10,53
2012	Outros	5	0	5	100,00	0,00
2012	PAS	3	1	4	75,00	25,00
2012	Vestibular	14	2	16	87,50	12,50

### Evolução da Taxa de Evasão e da Taxa de Sucesso Graduação UnB



Legenda — Taxa de Evasão — Taxa de Sucesso